

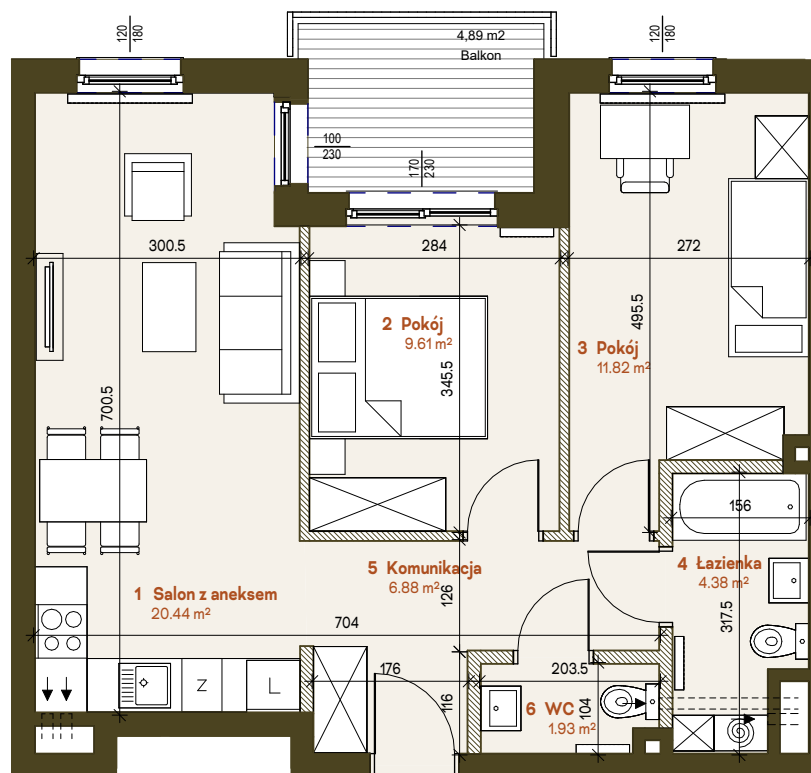
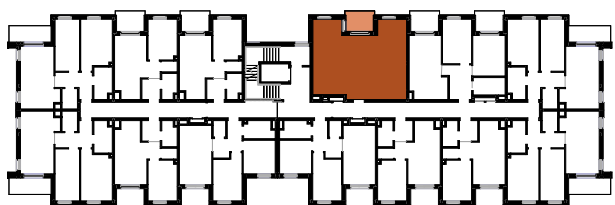


BUDYNEK B4.2 Lokalizacja budynku na osiedlu



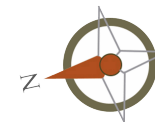
PIĘTRO 2

Schematyczny rzut kondygnacji



MIESZKANIE 39 55.06 m²

1 Salon z aneksem	20.44 m ²
2 Pokój	9.61 m ²
3 Pokój	11.82 m ²
4 Łazienka	4.38 m ²
5 Komunikacja	6.88 m ²
6 WC	1.93 m ²
Balkon	4.89 m ²
Poddasze nieużytkowe	20.83 m ²



- ŚCIANY NOŚNE, OBUDOWY SZACHTÓW
- ŚCIANKI DZIAŁOWE NADAJĄCE SIĘ DO DEMONTAŻU

Wymiary podano na podstawie Projektu Architektoniczno-Budowlanego.
Powierzchnia użytkowa lokalu liczona zgodnie z normą PN-ISO 9836:2015-12.