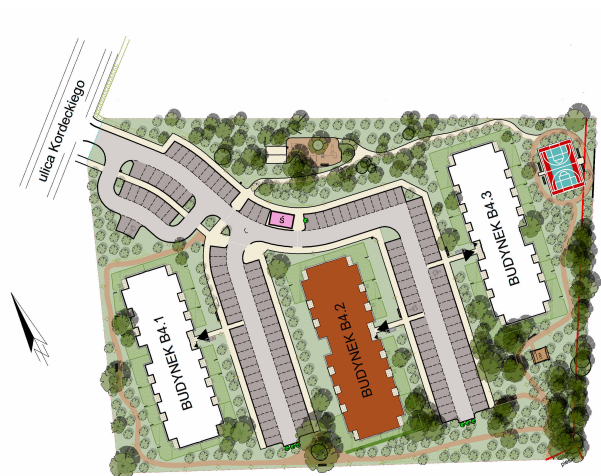


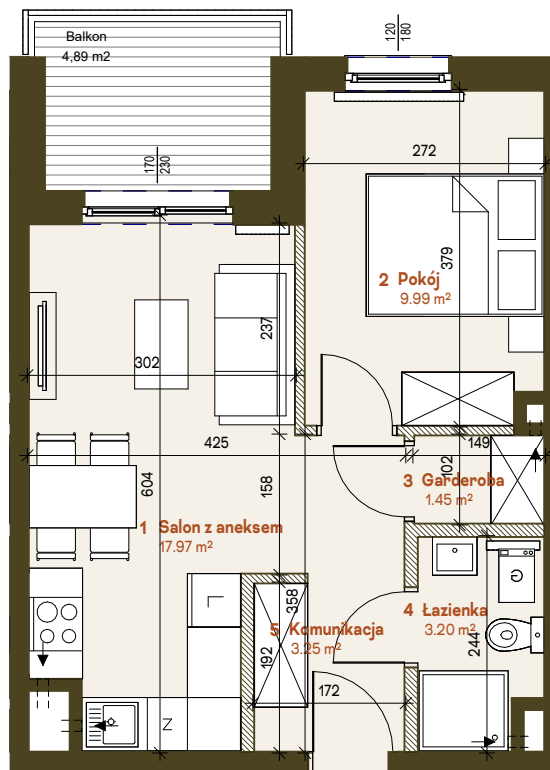
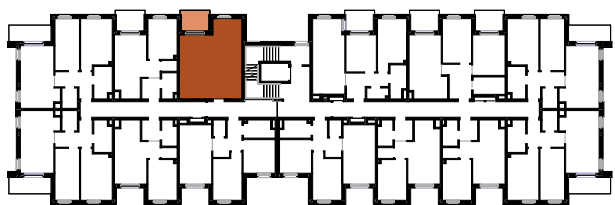


BUDYNEK B4.2 Lokalizacja budynku na osiedlu



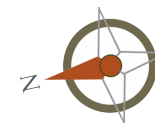
PIĘTRO 2

Schematyczny rzut kondygnacji



MIESZKANIE 27 35.86 m²

1 Salon z aneksem	17.97 m ²
2 Pokój	9.99 m ²
3 Garderoba	1.45 m ²
4 Łazienka	3.20 m ²
5 Komunikacja	3.25 m ²
Balkon	4.89 m ²
Poddasze nieużytkowe	5.39 m ²



- ŚCIANY NOŚNE, OBUDOWY SZACHTÓW
- ŚCIANKI DZIAŁOWE NADAJĄCE SIĘ DO DEMONTAŻU

Wymiary podano na podstawie Projektu Architektoniczno-Budowlanego.
Powierzchnia użytkowa lokalu liczona zgodnie z normą PN-ISO 9836:2015-12.