

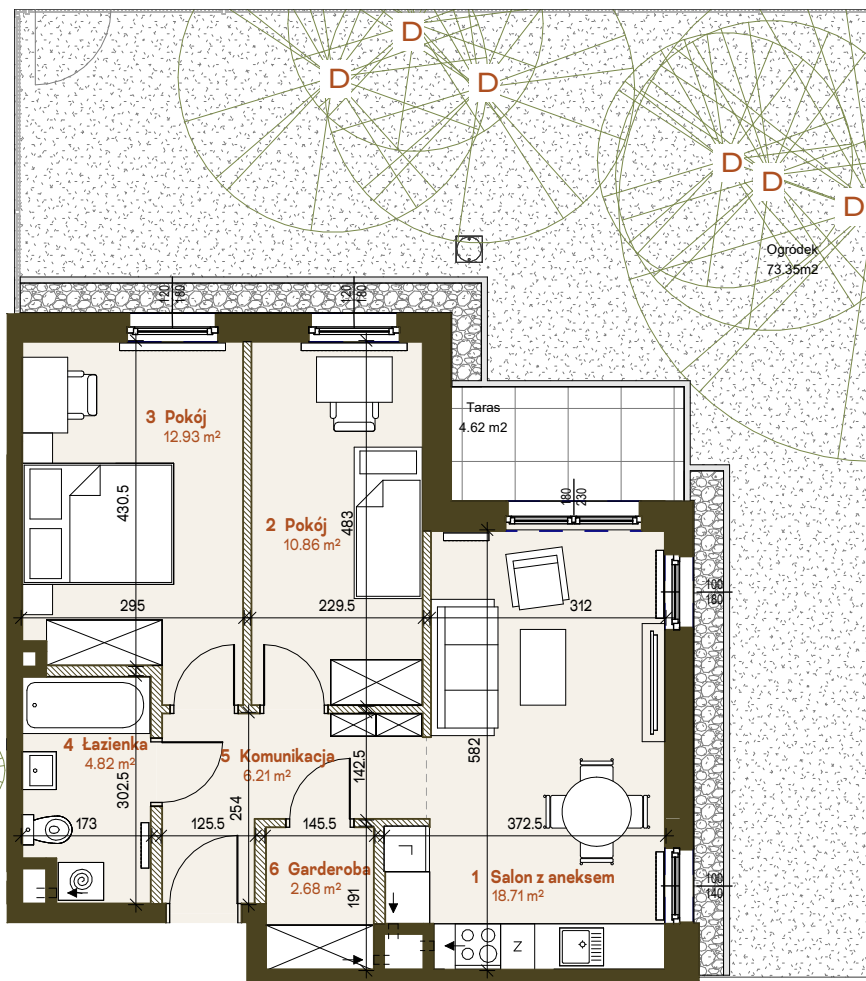
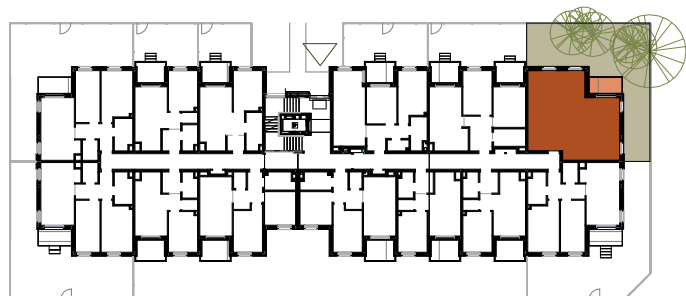


BUDYNEK B4.2 Lokalizacja budynku na osiedlu



PARTER

Schematyczny rzut kondygnacji



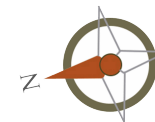
MIESZKANIE 11 56.21 m²




1 Salon z aneksem	18.71 m ²
2 Pokój	10.86 m ²
3 Pokój	12.93 m ²
4 Łazienka	4.82 m ²
5 Komunikacja	6.21 m ²
6 Garderoba	2.68 m ²

Taras 4.62 m²

Ogródek 73.35 m²

*D - drzewo istniejące



-  ŚCIANY NOŚNE, OBUDOWY SZACHTÓW
-  ŚCIANKI DZIAŁOWE NADAJĄCE SIĘ DO DEMONTAŻU
-  STUDZIENKA REWIZYJNA

Wymiary podano na podstawie Projektu Architektoniczno-Budowlanego.

Powierzchnia użytkowa lokalu liczona zgodnie z normą PN-ISO 9836:2015-12.