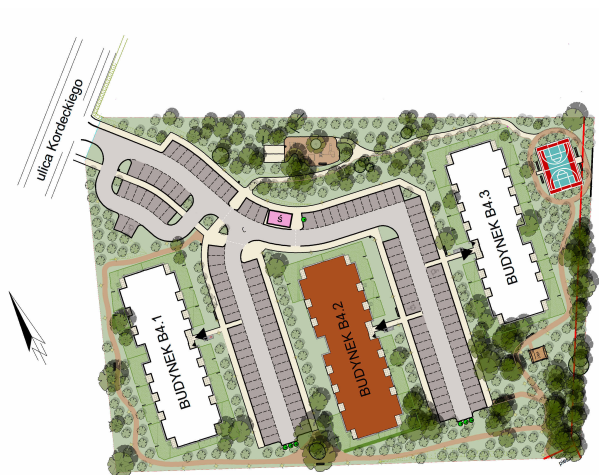


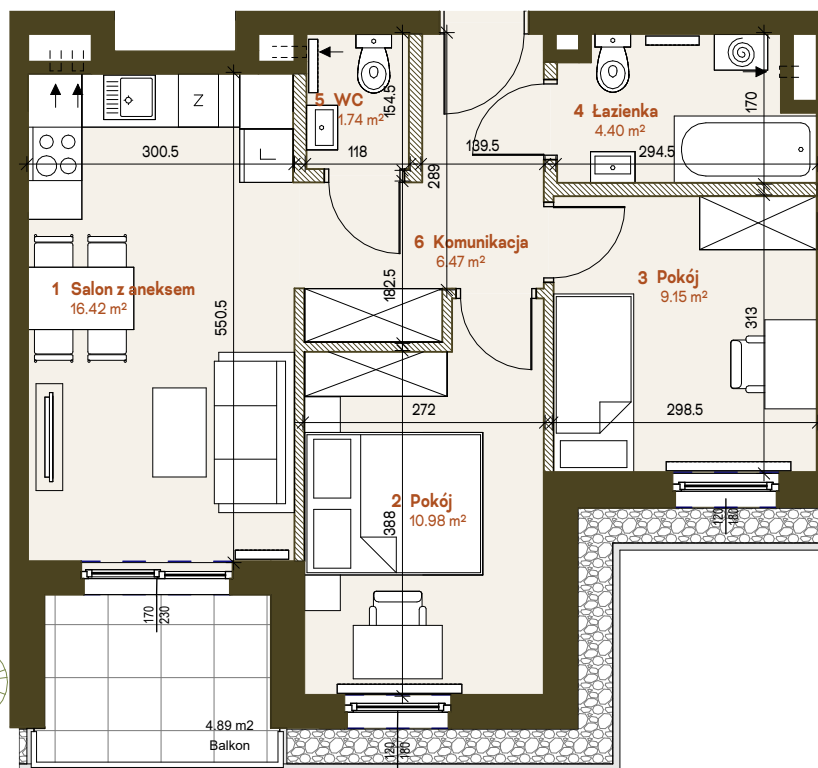
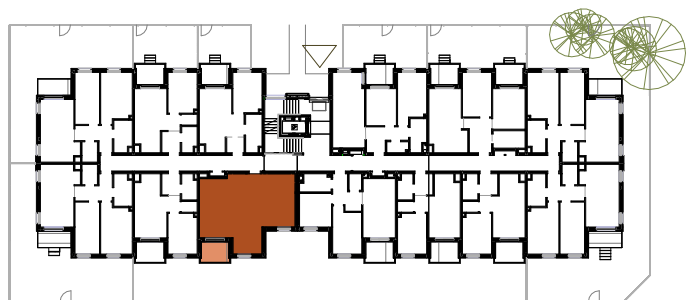


BUDYNEK B4.2 Lokalizacja budynku na osiedlu



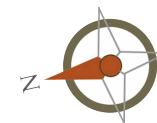
PARTER

Schematyczny rzut kondygnacji



MIESZKANIE 6 49.16 m²

1 Salon z aneksem	16.42 m ²
2 Pokój	10.98 m ²
3 Pokój	9.15 m ²
4 Łazienka	4.40 m ²
5 WC	1.74 m ²
6 Komunikacja	6.47 m ²
Balkon	4.89 m ²



- ŚCIANY NOŚNE, OBUDOWY SZACHTÓW
- ŚCIANKI DZIAŁOWE NADAJĄCE SIĘ DO DEMONTAŻU

Wymiary podano na podstawie Projektu Architektoniczno-Budowlanego.
Powierzchnia użytkowa lokalu liczona zgodnie z normą PN-ISO 9836:2015-12.