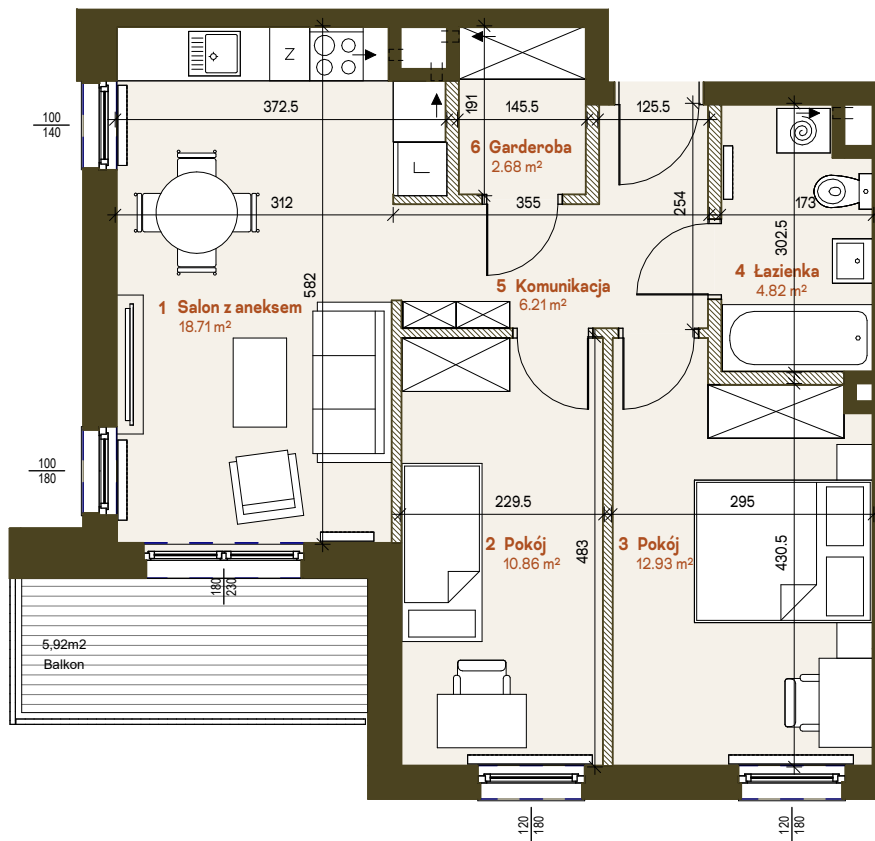
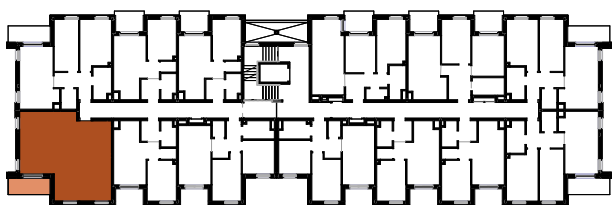




BUDYNEK B4.1 Lokalizacja budynku na osiedlu

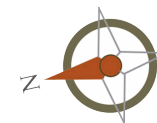


PIĘTRO 1 Schematyczny rzut kondygnacji



MIESZKANIE 17 56,21 m²

1 Salon z aneksem	18.71 m ²
2 Pokój	10.86 m ²
3 Pokój	12.93 m ²
4 Łazienka	4.82 m ²
5 Komunikacja	6.21 m ²
6 Garderoba	2.68 m ²
Balkon	5.92 m ²



- ŚCIANY NOŚNE, OBUDOWY SZACHTÓW
- ŚCIANKI DZIAŁOWE NADAJĄCE SIĘ DO DEMONTAŻU

Wymiary podano na podstawie Projektu Architektoniczno-Budowlanego.
Powierzchnia użytkowa lokalu liczona zgodnie z normą PN-ISO 9836:2015-12.