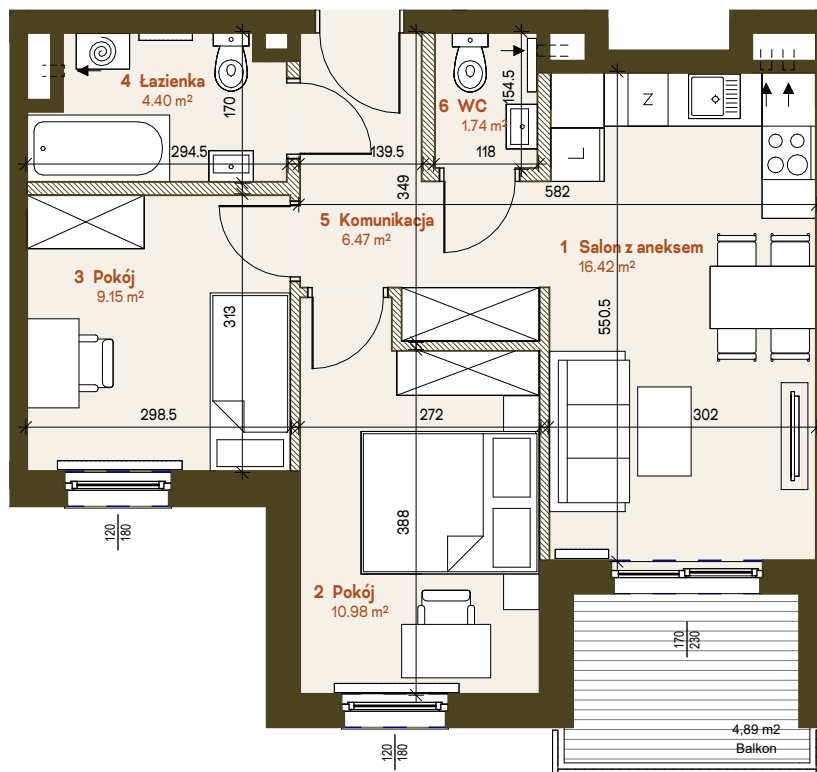
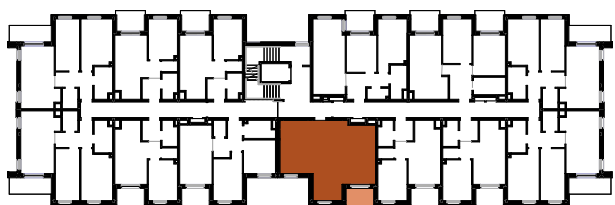




## BUDYNEK B4.2 Lokalizacja budynku na osiedlu

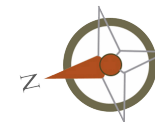


## PIĘTRO 2 Schematyczny rzut kondygnacji



## MIESZKANIE 33 49.16 m<sup>2</sup>

1 Salon z aneksem	16.42 m <sup>2</sup>
2 Pokój	10.98 m <sup>2</sup>
3 Pokój	9.15 m <sup>2</sup>
4 Łazienka	4.40 m <sup>2</sup>
5 Komunikacja	6.47 m <sup>2</sup>
6 WC	1.74 m <sup>2</sup>
Balkon	4.89 m <sup>2</sup>
Poddasze nieużytkowe	21.13 m <sup>2</sup>



- ŚCIANY NOŚNE, OBUDOWY SZACHTÓW
- ŚCIANKI DZIAŁOWE NADAJĄCE SIĘ DO DEMONTAŻU

Wymiary podano na podstawie Projektu Architektoniczno-Budowlanego.  
Powierzchnia użytkowa lokalu liczona zgodnie z normą PN-ISO 9836:2015-12.