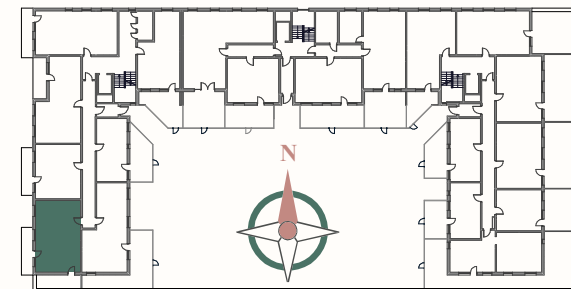




SYNERGIA

OSIEDLE

PIĘTRO 1



MIESZKANIE 4

53,53 m²

1. Komunikacja	5,90 m ²
2. Pokój dzienny+aneks	21,79 m ²
3. Pokój	10,29 m ²
4. Pokój	11,19 m ²
5. Łazienka	4,36 m ²
Taras	10,72 m ²
Balkon	9,45 m ²