

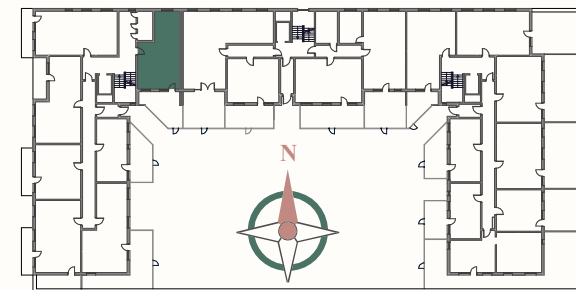


SYNERGIA

OSIEDLE



PIĘTRO 1



MIESZKANIE 1

45,60 m²

1. Komunikacja	6,02m ²
2. Pokój	10,21 m ²
3. Łazienka	4,04 m ²
4. Pokój dzienny+aneks	16,14 m ²
5. Pokój	9,19 m ²
Taras	9,95 m ²
Ogródek	10,40 m ²