

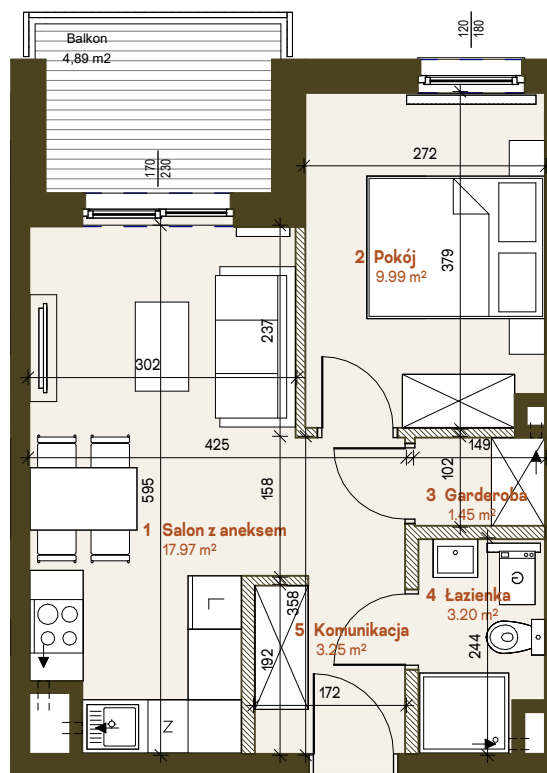
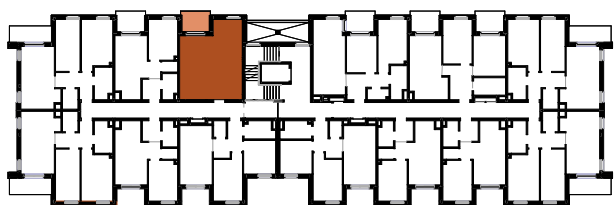


BUDYNEK B4.2 Lokalizacja budynku na osiedlu



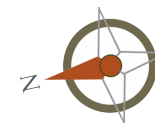
PIĘTRO 1

Schematyczny rzut kondygnacji



MIESZKANIE 14 35,86 m²

1 Salon z aneksem	17,97 m ²
2 Pokój	9,99 m ²
3 Garderoba	1,45 m ²
4 Łazienka	3,20 m ²
5 Komunikacja	3,25 m ²
Balkon	4,89 m ²



- ŚCIANY NOŚNE, OBUDOWY SZACHTÓW
- ŚCIANKI DZIAŁOWE NADAJĄCE SIĘ DO DEMONTAŻU

Wymiary podano na podstawie Projektu Architektoniczno-Budowlanego.
Powierzchnia użytkowa lokalu liczona zgodnie z normą PN-ISO 9836:2015-12.