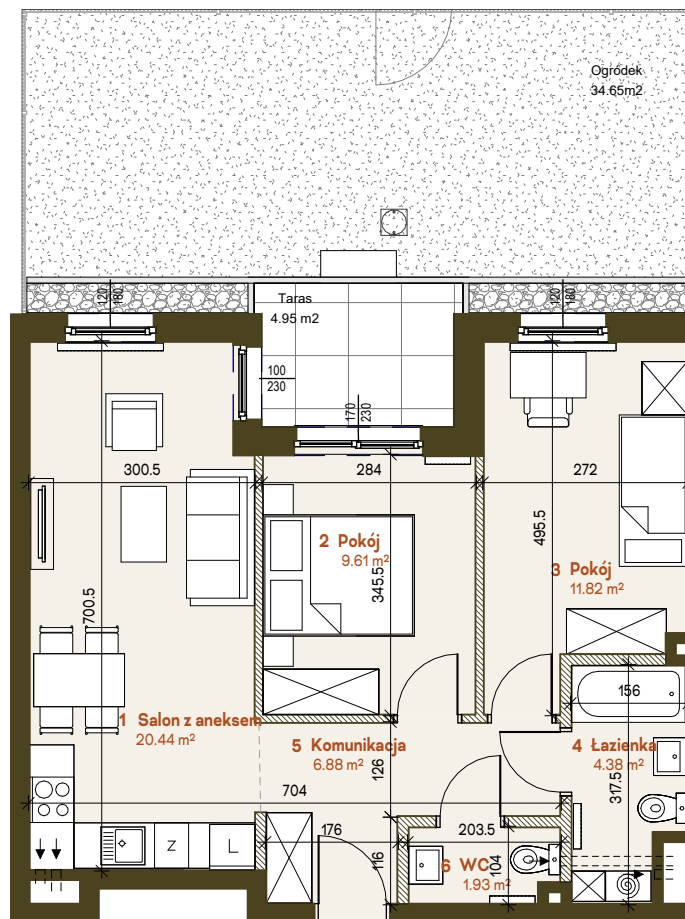
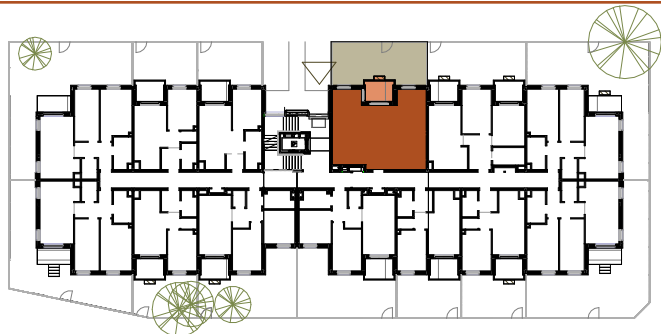




BUDYNEK B4.1 Lokalizacja budynku na osiedlu

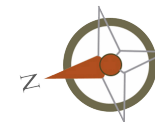


PARTER Schematyczny rzut kondygnacji



MIESZKANIE 13 55,06 m²

1 Salon z aneksem	20.44 m ²
2 Pokój	9.61 m ²
3 Pokój	11.82 m ²
4 Łazienka	4.38 m ²
5 Komunikacja	6.88 m ²
6 WC	1.93 m ²
Taras	4.95 m ²
Ogródek	34.65 m ²



-  ŚCIANY NOŚNE, OBUDOWY SZACHTÓW
-  ŚCIANKI DZIAŁOWE NADAJĄCE SIĘ DO DEMONTAŻU
-  STUDZIENKA REWIZYJNA

Wymiary podano na podstawie Projektu Architektoniczno-Budowlanego.

Powierzchnia użytkowa lokalu liczona zgodnie z normą PN-ISO 9836:2015-12.