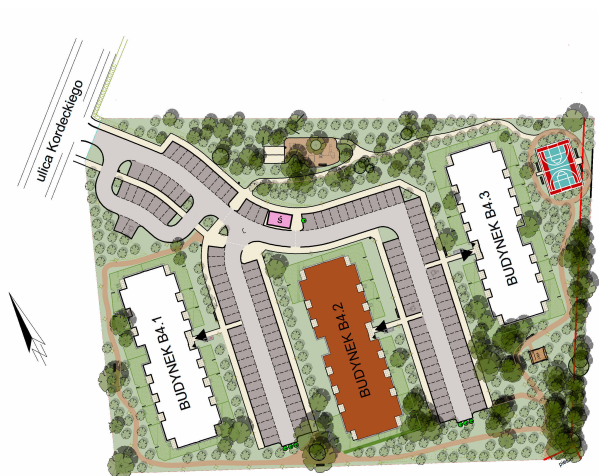


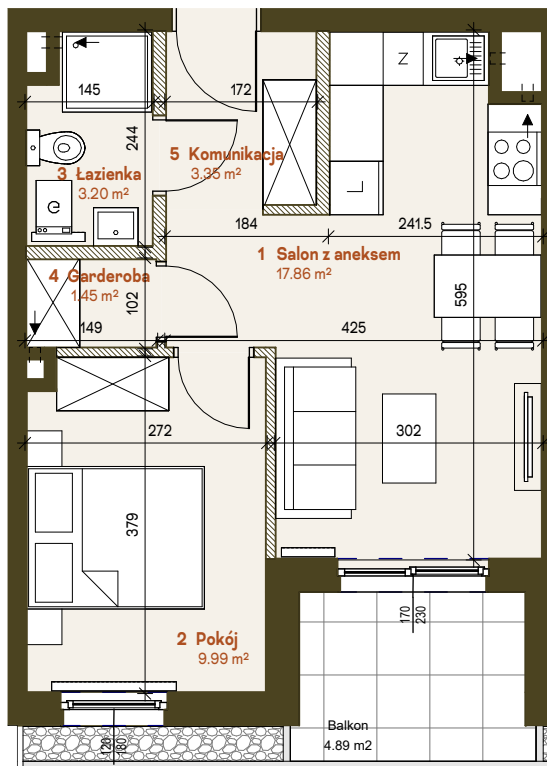
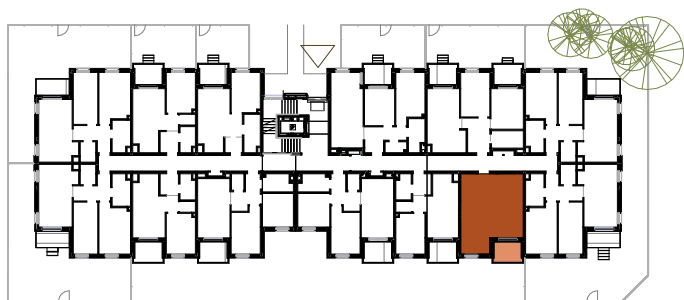


BUDYNEK B4.2 Lokalizacja budynku na osiedlu



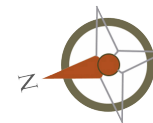
PARTER

Schematyczny rzut kondygnacji



MIESZKANIE 9 35.85 m²

1 Salon z aneksem	17.86 m ²
2 Pokój	9.99 m ²
3 Łazienka	3.20 m ²
4 Garderoba	1.45 m ²
5 Komunikacja	3.35 m ²
Balkon	4.89 m ²



- ŚCIANY NOŚNE, OBUDOWY SZACHTÓW
- ŚCIANKI DZIAŁOWE NADAJĄCE SIĘ DO DEMONTAŻU

Wymiary podano na podstawie Projektu Architektoniczno-Budowlanego.
Powierzchnia użytkowa lokalu liczona zgodnie z normą PN-ISO 9836:2015-12.