

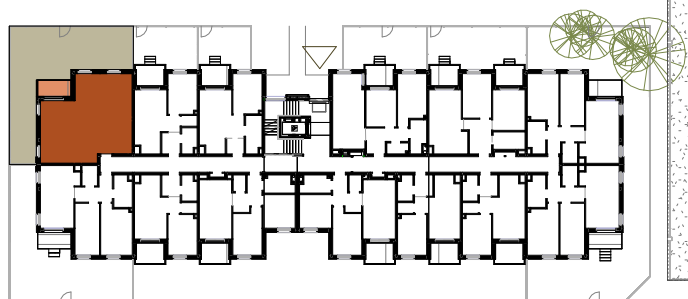


BUDYNEK B4.2 Lokalizacja budynku na osiedlu



PARTER

Schematyczny rzut kondygnacji



MIESZKANIE 3 56.21 m²

1 Salon z aneksem 18.71 m²

2 Pokój 12.93 m²

3 Pokój 10.86 m²

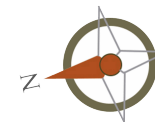
4 Łazienka 4.82 m²



5 Komunikacja 6.21 m²

6 Garderoba 2.68 m²

Taras 4.62 m²

Ogródek 73.34 m²



-  ŚCIANY NOŚNE, OBUDOWY SZACHTÓW
-  ŚCIANKI DZIAŁOWE NADAJĄCE SIĘ DO DEMONTAŻU
-  STUDZIENKA REWIZYJNA

Wymiary podano na podstawie Projektu Architektoniczno-Budowlanego.

Powierzchnia użytkowa lokalu liczona zgodnie z normą PN-ISO 9836:2015-12.