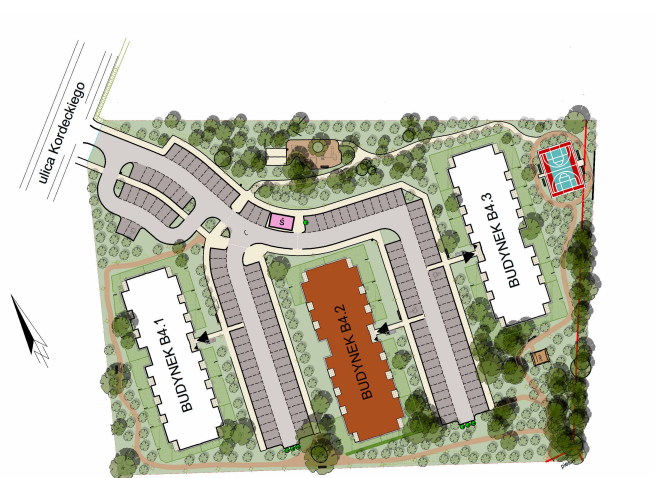


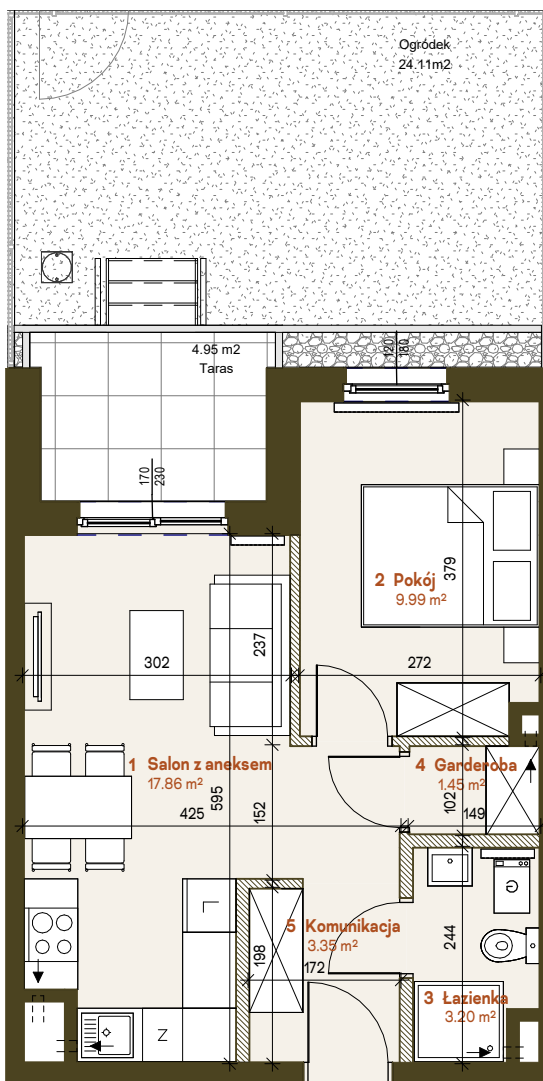
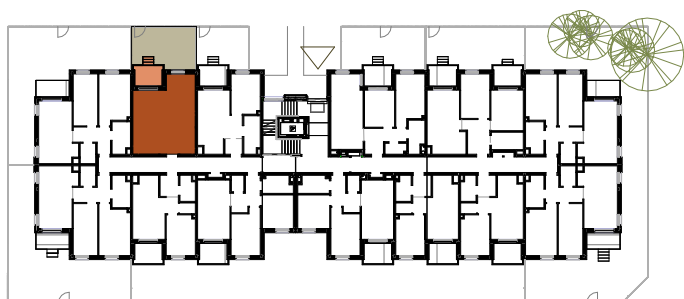


BUDYNEK B4.2 Lokalizacja budynku na osiedlu



PARTER

Schematyczny rzut kondygnacji



MIESZKANIE 2 35.85 m²

1 Salon z aneksem 17.86 m²

2 Pokój 9.99 m²

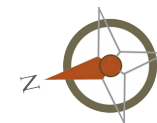
3 Łazienka 3.20 m²




4 Garderoba 1.45 m²

5 Komunikacja 3.35 m²

Taras 4.95 m²

Ogródek 24.11 m²



-  ŚCIANY NOŚNE, OBUDOWY SZACHTÓW
-  ŚCIANKI DZIAŁOWE NADAJĄCE SIĘ DO DEMONTAŻU
-  STUDZIENKA REWIZYJNA

Wymiary podano na podstawie Projektu Architektoniczno-Budowlanego.

Powierzchnia użytkowa lokalu liczona zgodnie z normą PN-ISO 9836:2015-12.