

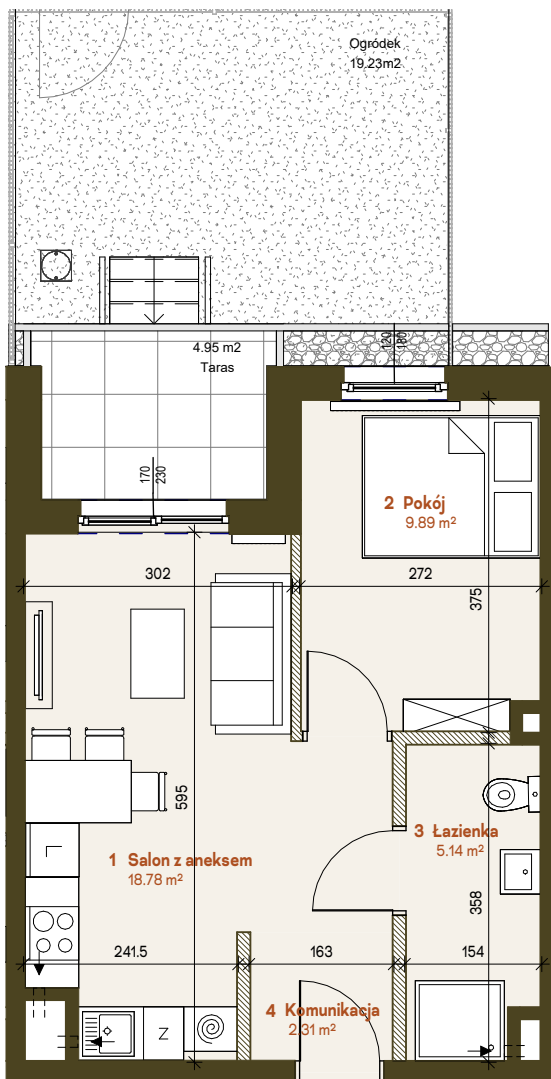
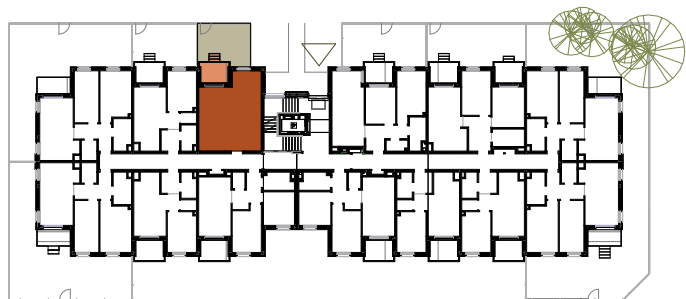


BUDYNEK B4.2 Lokalizacja budynku na osiedlu



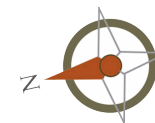
PARTER



Schematyczny rzut kondygnacji



MIESZKANIE 1 36.12 m²

1 Salon z aneksem	18.78 m ²
2 Pokój	9.89 m ²
3 Łazienka	5.14 m ²
4 Komunikacja	2.31 m ²
Taras	4.95 m ²
Ogródek	19.23 m ²



-  ŚCIANY NOŚNE, OBUDOWY SZACHTÓW
-  ŚCIANKI DZIAŁOWE NADAJĄCE SIĘ DO DEMONTAŻU
-  STUDZIENKA REWIZYJNA

Wymiary podano na podstawie Projektu Architektoniczno-Budowlanego.
Powierzchnia użytkowa lokalu liczona zgodnie z normą PN-ISO 9836:2015-12.