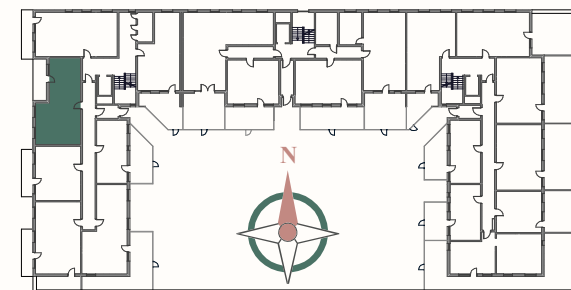




# SYNERGIA

## OSIEDLE

### PIĘTRO 1



### MIESZKANIE 6

54,70 m<sup>2</sup>

1. Komunikacja	6,40 m <sup>2</sup>
2. Pokój dzienny+aneks	21,93 m <sup>2</sup>
3. Pokój	10,69 m <sup>2</sup>
4. Pokój	11,55 m <sup>2</sup>
5. Łazienka	4,13 m <sup>2</sup>
Balkon	9,45 m <sup>2</sup>