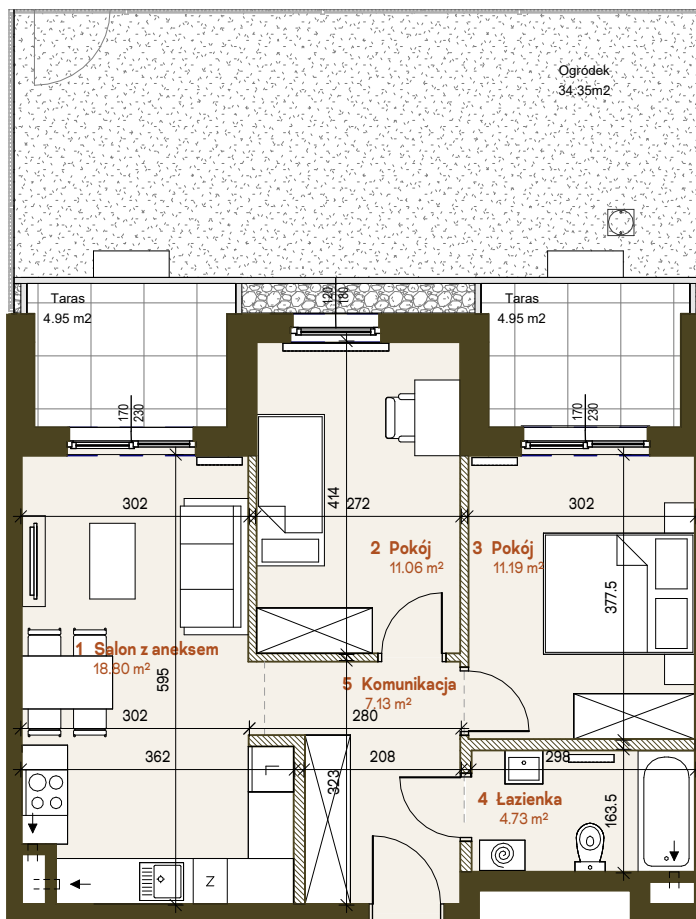
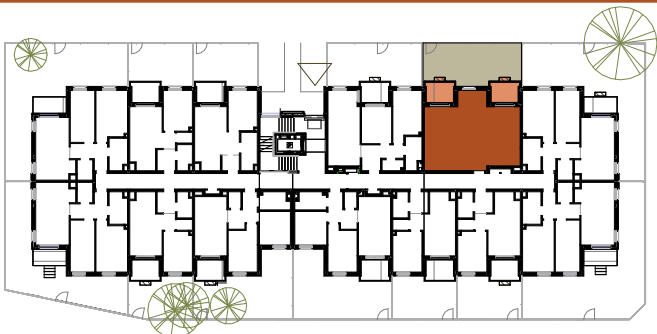




BUDYNEK B4.1 Lokalizacja budynku na osiedlu

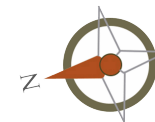




PARTER Schematyczny rzut kondygnacji



MIESZKANIE 12 52,91 m²

1 Salon z aneksem	18.80 m ²
2 Pokój	11.06 m ²
3 Pokój	11.19 m ²
4 Łazienka	4.73 m ²
5 Komunikacja	7.13 m ²
Taras	4.95 m ²
Taras	4.95 m ²
Ogródek	34.35 m ²



-  ŚCIANY NOŚNE, OBUDOWY SZACHTÓW
-  ŚCIANKI DZIAŁOWE NADAJĄCE SIĘ DO DEMONTAŻU
-  STUDZIENKA REWIZYJNA

Wymiary podano na podstawie Projektu Architektoniczno-Budowlanego.
Powierzchnia użytkowa lokalu liczona zgodnie z normą PN-ISO 9836:2015-12.