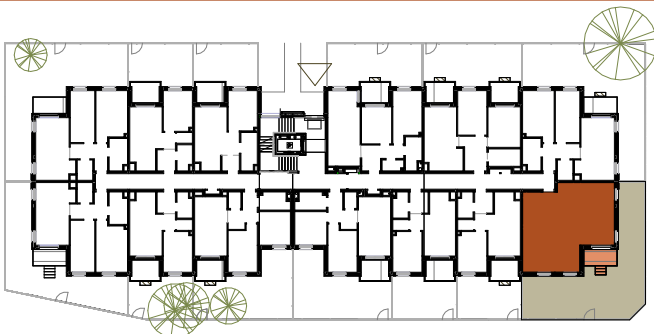




BUDYNEK B4.1 Lokalizacja budynku na osiedlu

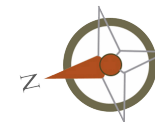


PARTER Schematyczny rzut kondygnacji



MIESZKANIE 10 56.21 m²

| | |
|-------------------|----------------------|
| 1 Salon z aneksem | 18.71 m ² |
| 2 Pokój | 10.86 m ² |
| 3 Pokój | 12.93 m ² |
| 4 Łazienka | 4.82 m ² |
| 5 Komunikacja | 6.21 m ² |
| 6 Garderoba | 2.68 m ² |
| Taras | 4.62 m ² |
| Ogródek | 69.37 m ² |



-  ŚCIANY NOŚNE, OBUDOWY SZACHTÓW
-  ŚCIANKI DZIAŁOWE NADAJĄCE SIĘ DO DEMONTAŻU
-  STUDZIENKA REWIZYJNA

Wymiary podano na podstawie Projektu Architektoniczno-Budowlanego.
Powierzchnia użytkowa lokalu liczona zgodnie z normą PN-ISO 9836:2015-12.