



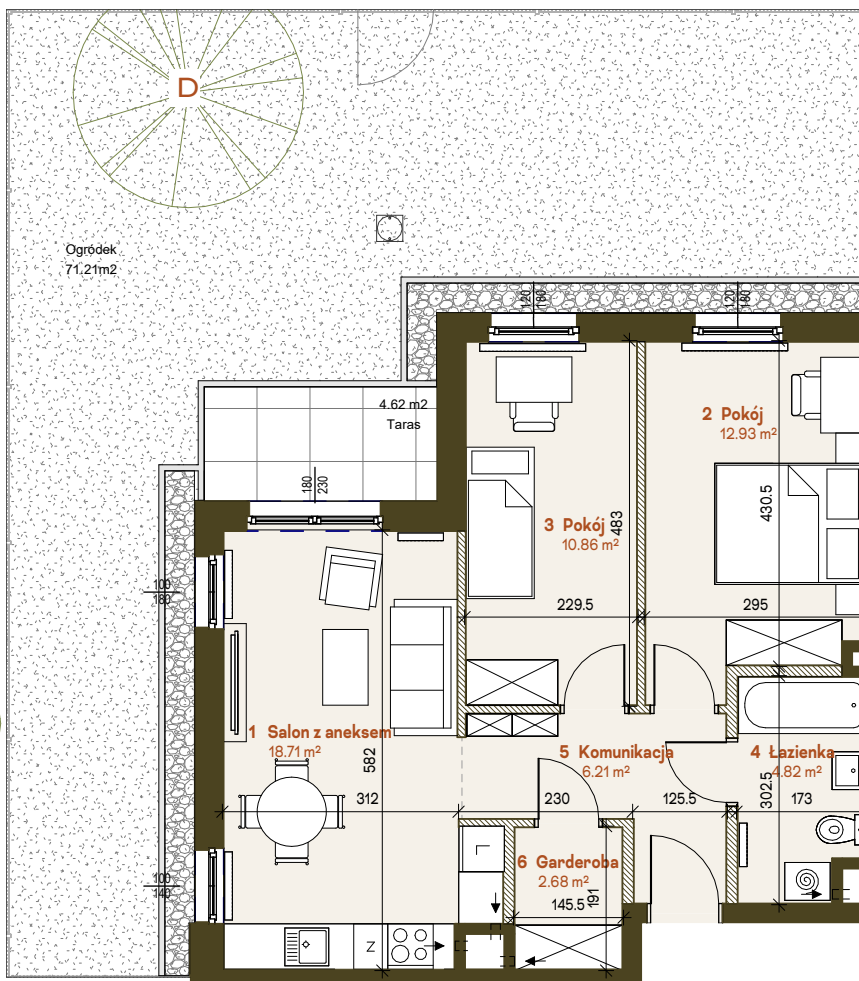
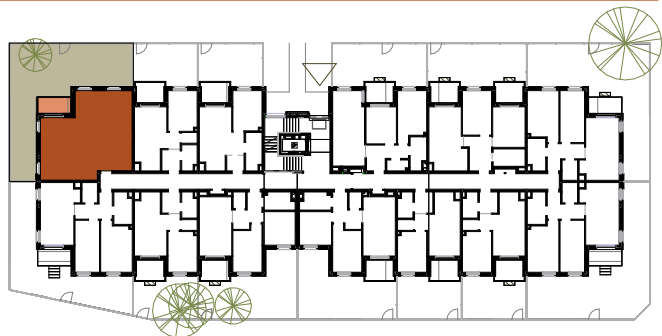
BUDYNEK B4.1

Lokalizacja budynku na osiedlu



PARTER

Schematyczny rzut kondygnacji

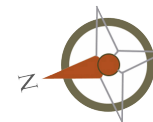


MIESZKANIE 3

56,21 m²

1 Salon z aneksem	18.71 m ²
2 Pokój	12.93 m ²
3 Pokój	10.86 m ²
4 Łazienka	4.82 m ²
5 Komunikacja	6.21 m ²
6 Garderoba	2.68 m ²
Taras	4.62 m ²
Ogródek	71.21 m ²

*D - drzewo istniejące



- ŚCIANY NOŚNE, OBUDOWY SZACHTÓW
- ŚCIANKI DZIAŁOWE NADAJĄCE SIĘ DO DEMONTAŻU
- STUDZIENKA REWIZYJNA

Wymiary podano na podstawie Projektu Architektoniczno-Budowlanego.
Powierzchnia użytkowa lokalu liczona zgodnie z normą PN-ISO 9836:2015-12.